



SOLETANCHE FREYSSINET

L'essentiel.

2024



Faire œuvre utile et accompagner le monde qui change

Les femmes et les hommes de Soletanche Freyssinet s'investissent chaque jour pour améliorer le quotidien de milliers de personnes dans le monde. Parce que chaque ville et chaque territoire sont différents, chaque projet est unique. Le panel d'expertises que représentent les marques Soletanche Bachy, Menard, Terre Armée, Freyssinet, Nuvia et Sixense font de Soletanche Freyssinet un acteur majeur et de confiance dans la construction du monde d'aujourd'hui et de demain.

#makingyourdayeasier
#fostergrowth
#accesspower
#careforall
#greenisgreat

L'équipe de direction

04

L'édito

05

Nos implantations

06

Les chiffres 2023

08

Nos marques

09

Soletanche Bachy

10

Menard

12

Terre Armée

14

Freyssinet

16

Nuvia

18

Sixense

20

Nos principes d'action

Œuvrer ensemble...

22

L'innovation au cœur de notre ADN

24

Au Rwanda, la solidarité en action

26



Au Pérou, les équipes de Conelec ont participé à un projet majeur d'extraction par lixiviation (voir page 13).

L'équipe de direction.

Au 1^{er} mars 2024

Manuel Peltier
Directeur général
de Soletanche Freyssinet

Christophe Dauchy
Directeur général
de Soletanche Bachy

Bernard Théron
Directeur général délégué
de Soletanche Bachy

Marc Lacazedieu
Directeur général
de Menard

Vincent Oudin
Directeur général
de Terre Armée

Jean-Philippe Ricard
Directeur général
de Freyssinet

Bruno Lancia
Directeur général
de Nuvia

Pascal Berger
Directeur général
de Sixense

Mark Deary
Directeur administratif
et financier de
Soletanche Freyssinet

Xavier Planchon
Directeur des
ressources humaines
de Soletanche Freyssinet

Guillaume Billaroch
Directeur du marketing
et de la communication
de Soletanche Freyssinet

Lorenzo Alessi
Directeur de la qualité, de la
sécurité et de l'environnement
de Soletanche Freyssinet

Édouard Siret
Directeur des systèmes
d'information de
Soletanche Freyssinet



L'édito

de **Manuel Peltier**
Directeur général
de Soletanche Freyssinet

L'activité de Soletanche Freyssinet en 2023 continue de progresser. Le chiffre d'affaires, réparti sur une centaine de pays, a augmenté de 8 % pour atteindre 4,7 milliards d'euros.

Soletanche Bachy (50 % du CA) a vu ses prises de commandes franchir, pour la première fois, la barre des 2 milliards d'euros.

Menard (14 % du CA) a maintenu un haut niveau d'activité et sa présence a été renforcée aux États-Unis par plusieurs opérations de croissance externe. **Terre Armée** (6 % du CA) a connu une forte demande dans ses métiers historiques et poursuit la diversification de ses offres avec l'acquisition de Synthetex aux États-Unis. **Freyssinet** (20 % du CA) a réalisé une activité record. **Nuvia** (7 % du CA) a connu une année stable et un niveau d'activité toujours soutenu en France et au Royaume-Uni. **Sixense** (3 % du CA) a vu son activité fortement progresser en France comme à l'international, portée par le diagnostic des ouvrages existants et le monitoring des infrastructures.

En 2023, sur l'ensemble de nos projets, l'innovation, l'environnement, la sécurité et l'engagement ont été au cœur de nos préoccupations et de nos actions.

L'innovation, c'est notre marque de fabrique. En 2023, trente initiatives remarquables ont été primées lors du Prix de l'Innovation. Une reconnaissance exceptionnelle qui souligne et encourage la créativité de nos équipes et notre engagement continu pour la recherche de solutions toujours plus performantes.

L'environnement est un enjeu majeur. Notre feuille de route porte la décarbonation de nos activités et la création de valeur environnementale pour nos clients. En 2023, nous avons

« L'innovation, c'est notre marque de fabrique. »

franchi des étapes significatives, notamment en intensifiant très largement l'utilisation du béton bas carbone. Cette dynamique va se poursuivre.

La sécurité demeure notre priorité absolue. Conscients des risques inhérents à nos métiers, nous mettons tout en œuvre pour assurer la sécurité de nos collaborateurs. Notre culture sécurité continue de progresser et nous poursuivons nos efforts, notamment en matière de formation et d'analyse des accidents à haut potentiel.

Enfin, **l'engagement et la passion** de nos équipes constituent le socle de notre succès. Partout dans le monde, les femmes et les hommes de Soletanche Freyssinet œuvrent avec passion et détermination.

Leur engagement dans les initiatives Bridges to Prosperity ou Project Rescue Ocean, notamment, reflètent nos valeurs d'entraide et de solidarité.

2023 a été une année de réussite et de progrès pour Soletanche Freyssinet. Grâce à la forte demande mondiale pour nos métiers de spécialité, l'année 2024 nous permettra de continuer sur cette lancée. Nous sommes impatients de nos futures réalisations, et impatients de poursuivre cette aventure ensemble, en restant fidèles à nos valeurs et à nos engagements.



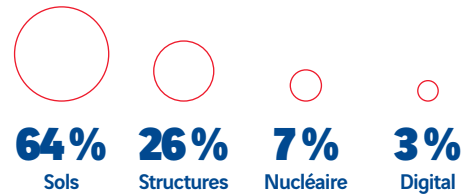
Retrouvez sur notre chaîne YouTube nos succès de l'année 2023.

Nos implantations

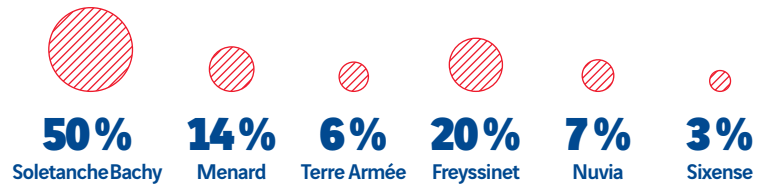
Une présence mondiale

Soletanche Freyssinet dispose d'un réseau de plus de 150 filiales réparties dans plus de 90 pays, ce qui assure à nos sociétés Soletanche Bachy, Menard, Terre Armée, Freyssinet, Nuvia et Sixense une présence internationale forte.

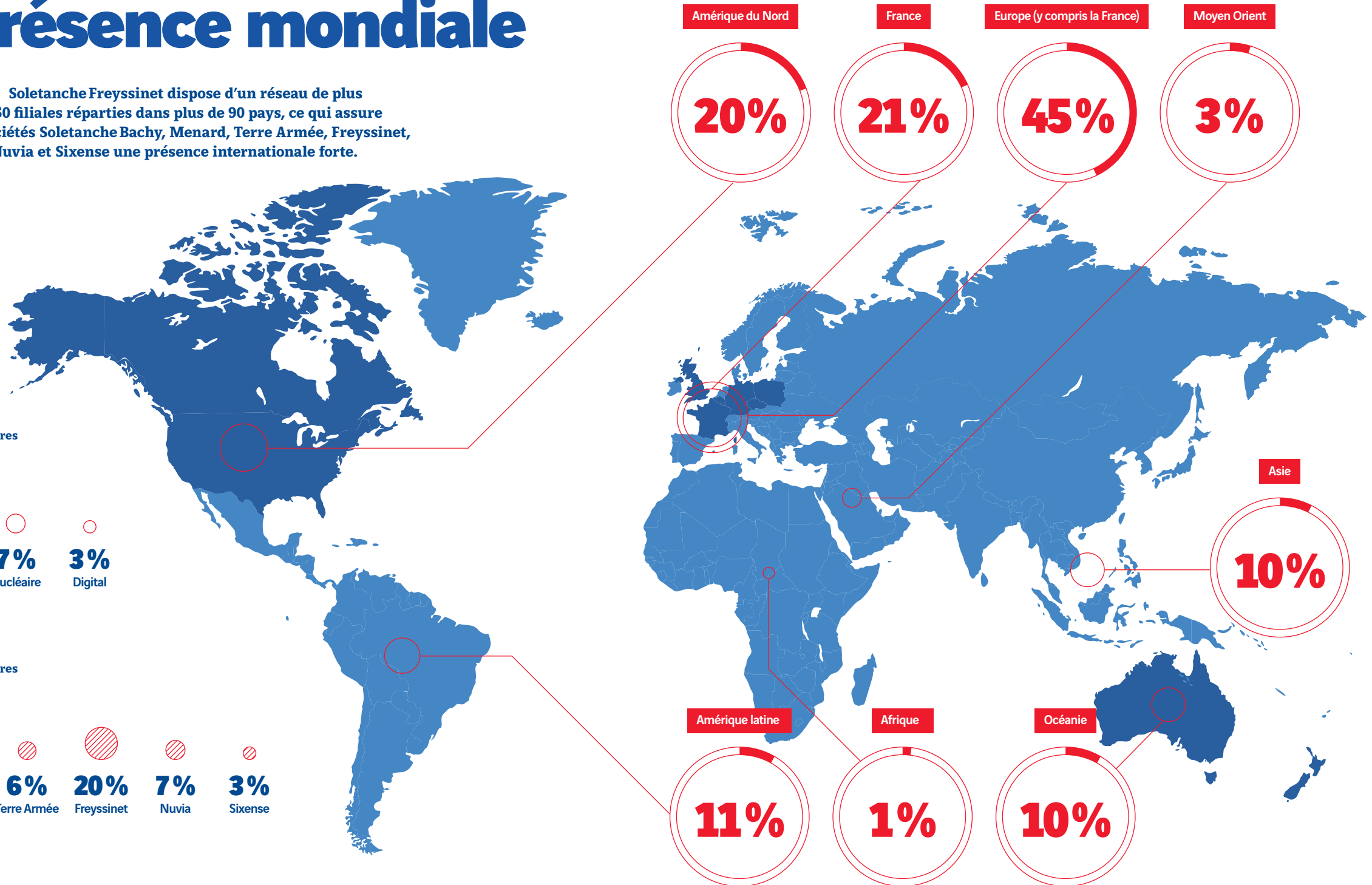
Répartition du chiffre d'affaires par domaines d'activité



Répartition du chiffre d'affaires par marques



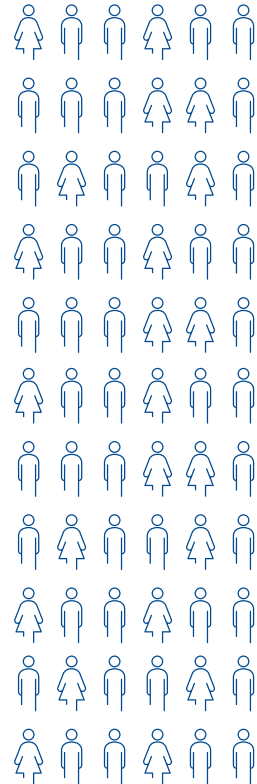
Répartition du chiffre d'affaires par zone géographique



Les chiffres 2023.

24 495

collaboratrices
et collaborateurs

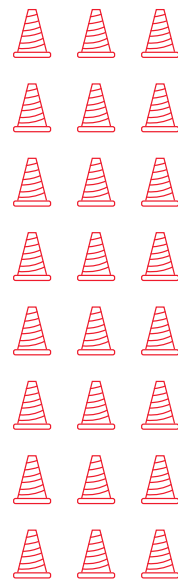


194

business units

22 000

chantiers
dans le monde



 Chiffre
d'affaires

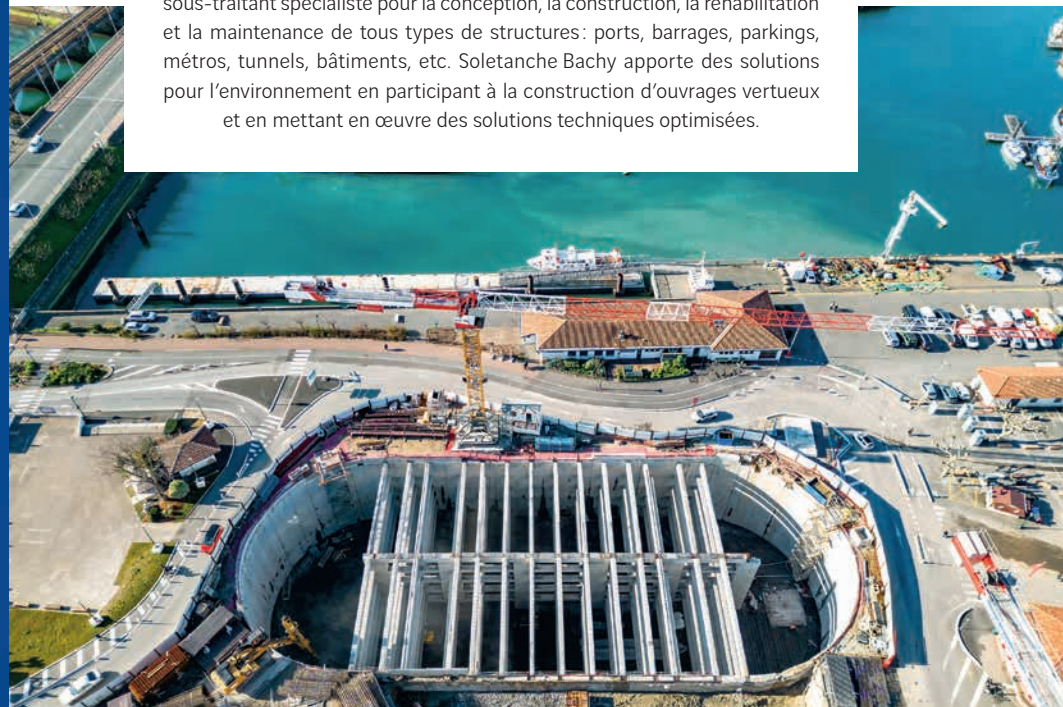
4,67 M D€

Nos marques

Soletanche Freyssinet réunit un ensemble d'expertises sans équivalent dans l'univers de la construction et de l'ingénierie. Nos six marques - Soletanche Bachy, Menard, Terre Armée, Freyssinet, Nuvia et Sixense - interviennent dans quatre grands domaines d'activité que sont le sol, les structures, le nucléaire et le digital. Cette riche et unique combinaison de savoir-faire fait de Soletanche Freyssinet un leader mondial sur ses marchés.

Soletanche Bachy est un leader mondial des fondations et des technologies du sol. L'entreprise possède environ 80 filiales et agences qui interviennent dans 60 pays pour proposer aux clients publics et privés des solutions géotechniques performantes et innovantes.

Elle intervient aussi bien en tant qu'entreprise générale que comme sous-traitant spécialiste pour la conception, la construction, la réhabilitation et la maintenance de tous types de structures: ports, barrages, parkings, métros, tunnels, bâtiments, etc. Soletanche Bachy apporte des solutions pour l'environnement en participant à la construction d'ouvrages vertueux et en mettant en œuvre des solutions techniques optimisées.



↑ Fondations par Soletanche Bachy du parking du port de Saint-Jean-de-Luz, France.

Fondations du New Central Harbourfront

Hong Kong | Pour ce grand projet d'aménagement urbain et immobilier, les équipes réalisent une paroi moulée de plus de 853 m de long et de 1,2 m et 1,5 m d'épaisseur, 31 pieux forés de grand diamètre, un mur de soutènement en pieux métalliques jointifs et sous hauteur limitée et des travaux d'injection. Principaux défis: la présence à proximité de la zone de travaux d'une structure ferroviaire existante et de tunnels routiers, d'une passerelle piétonnière très fréquentée et d'une digue.

#makingourdayeasier



10 667
collaborateurs

2326 M€
de chiffre
d'affaires

Nos marques



Du béton bas carbone pour la Tour Sullivan 25

Mexique | Pour la première fois au Mexique, les équipes de Cimesa ont mis en œuvre, sur le projet de la Tour Sullivan 25, à Mexico, des formules de béton bas carbone Exegy®, qui réduisent l'empreinte carbone de 35 % par rapport à un béton classique. Les travaux consistaient en la construction de l'enceinte et des fondations d'une tour de onze étages et d'un sous-sol (paroi moulée et clous). Les fondations sont constituées de pieux de différents diamètres, déployés à 42 m de profondeur.

#greenisgreat #fostergrowth

Réfection du Quai Central, Port Hope

Canada | La ville de Port Hope abrite une installation industrielle de conversion de l'uranium pour son utilisation en centrale nucléaire. Le projet piloté par les Canadian Nuclear Laboratories concerne le nettoyage de déchets historiques faiblement radioactifs, présents sur différents sites de Port Hope, notamment le Quai Central, qui fera l'objet de plusieurs travaux comme l'élimination du site de stockage et des bâtiments ou le nivelage du terrain avec des matériaux de remblais. Dans le cadre de ce projet, Soletanche Bachy Canada, en tant que membre de la joint-venture SBM, est responsable du renforcement et de la reconstruction des murs du Quai Central. Nos équipes font appel à des solutions d'ingénierie avancées: murs de palplanches en acier, murs combinés palplanches-pieux tubulaires, avec tirants, ancrages, injections et comblement.

#careforall





Amélioration du sol pour l'aéroport international de Sihanoukville, Cambodge.



Menard intervient sur les sols au travers de ses trois métiers : la reconnaissance, l'amélioration et la dépollution des sols. Fidèle à l'intuition de son fondateur Louis Ménard, l'entreprise conçoit et met en œuvre partout dans le monde des solutions économes en ressources, garantissant aux sols un avenir plus durable.



Renforcer les sols argileux, Welland

Canada | Pour la construction du Linamar Giga Facility à Welland, dans l'Ontario, les équipes de Menard ont utilisé des colonnes à module contrôlé (CMC), une technique qui permet de renforcer les sols argileux mous sous les radiers. Un total de 1150 CMC a été installé en quatre semaines, à une profondeur de 18 m. Cette technique a permis de réduire le volume de béton de 12 % grâce à une conception générative. De plus, en utilisant un mélange de béton à faible teneur en carbone, conforme aux normes d'Exegy®, Menard a réduit l'empreinte carbone de ce projet de 30 %.

#fostergrowth

Nos marques

Réhabilitation de l'étang Kalina

Pologne | En 2020, la municipalité de Świątchłowice en Pologne a signé un partenariat avec Remea et Menard pour revitaliser l'étang Kalina. Les travaux, entamés le 1^{er} avril 2021 et achevés en septembre 2023, ont transformé cet espace pollué en une zone de loisirs appréciée. Grâce à des méthodes innovantes telles que la désorption thermique et la bioremédiation, les polluants ont été éliminés, redonnant vie à l'écosystème et à son activité biologique. Aujourd'hui, l'étang Kalina est une destination prisée des résidents et des touristes en quête de détente et de nature préservée.

#makingyourdayeasier #greenisgreat



Plateforme de lixiviation en tas

Pérou | Pour ce projet majeur d'extraction par lixiviation les équipes de ConeTec ont été chargées des sondages et de la mise en œuvre d'appareils de mesure. La technique du forage sonique a été utilisée pour atteindre des profondeurs de plus de 150 m afin de réaliser les essais de résistivité sismique (RSCPTu) ainsi que la mise en place des piézomètres et des inclinomètres. Ces appareils seront utilisés pendant l'exploitation de la mine pour assurer la stabilité des tas de minerais sur de grandes hauteurs.

2389
collaborateurs

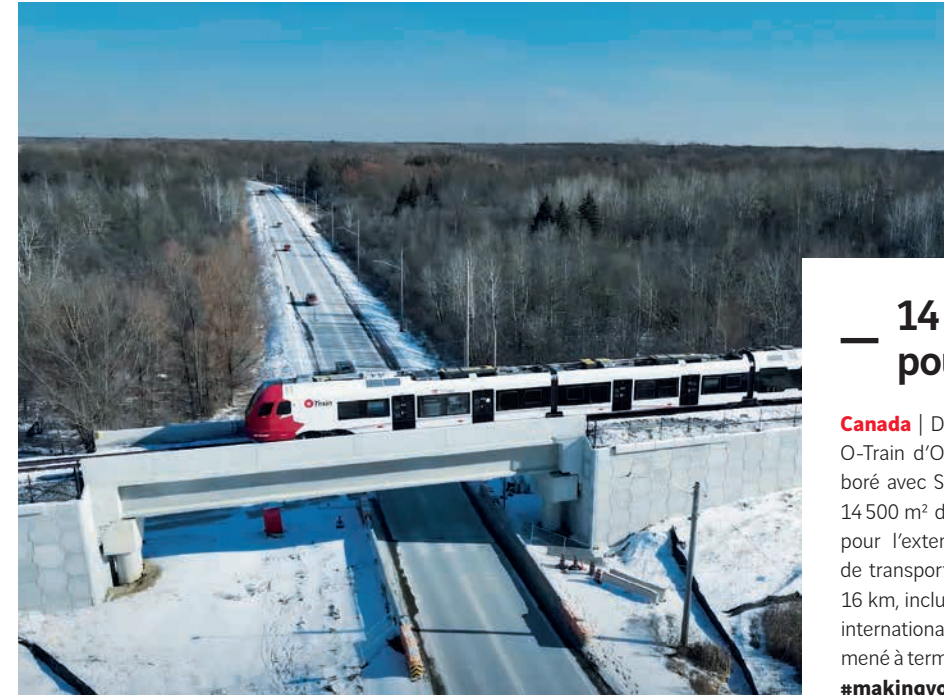
676M€
de chiffre
d'affaires



— Des panneaux bas carbone pour le canal de Winchburgh

Écosse | Les équipes de Terre Armée UK ont participé activement à l'aménagement du canal de l'Union dans la ville de Winchburgh, à l'ouest d'Édimbourg, en concevant et en fournissant des murs de soutènement utilisant des panneaux préfabriqués et des renforts de sol polymères GeoStrap®. Ces panneaux de 140 mm d'épaisseur, créés selon notre formule Exegy® by Terre Armée, présentent une réduction estimée à 60 % des émissions de CO₂ par rapport au béton « conventionnel », avec 70 % de remplacement du ciment GGBS.

#greenisgreat



— 14 500 m² de murs pour la ligne Trillium

Canada | Dans le cadre de la phase 2 du projet O-Train d'Ottawa, Terre Armée Canada a collaboré avec SNC Lavalin pour concevoir et fournir 14 500 m² de murs en Terre Armée® TerraClass® pour l'extension sud de l'O-Train. Cette ligne de transport en commun nord-sud, étendue sur 16 km, inclut une nouvelle connexion à l'aéroport international Macdonald-Cartier. Le projet a été mené à terme avec succès à la fin de l'année 2023.

#makingyourdayeasier #fostergrowth

Créateur et développeur de solutions de soutènement, de franchissement, de protection et de renforcement, Terre Armée dispose d'une expérience inégalée dans le domaine des remblais renforcés et de l'interaction sol-structure. Ses techniques trouvent des applications dans des domaines aussi variés que les routes et les autoroutes, le rail, l'industrie, l'environnement ou le génie civil de l'eau.



Construction d'un mur de décharge minière au Brésil, d'une superficie de 647 m² et d'une hauteur de 33 m.

— Projet pilote de canal d'inondation

Philippines | Le canal de dérivation de Jaro, agissant comme une rivière artificielle, résout le problème récurrent des inondations à Iloilo. Terre Armée Philippines a collaboré avec le ministère des Travaux publics sur un projet pilote pour accréditer les solutions TechRevetment® de Terre Armée. En deux semaines, une structure de 50 m sur 6 m a été érigée avec succès, démontrant l'efficacité contre l'érosion du TechRevetment®, plus économique et rapide que les méthodes conventionnelles en béton.

#greenisgreat #careforall



948
collaborateurs

293 M€
de chiffre
d'affaires



Freyssinet œuvre à la construction et la réparation de structures sur les cinq continents, à travers un réseau de 60 filiales proches des besoins et des projets de leurs clients.

De l'ingénierie à la mise en œuvre des solutions sur chantier, en passant par la fabrication des produits, Freyssinet accompagne chaque projet avec les mêmes principes d'excellence, d'innovation et de durabilité. Sa signature « Sustainable Technology » recouvre un panel d'expertises sans équivalent dans le génie civil, pour construire des ouvrages avec des techniques économes en matériaux, les protéger et prolonger leur durée de vie : précontrainte, structures câblées, équipements d'ouvrages et leur maintenance, méthodes de construction, solutions de réparation, de protection sismique et de renforcement structurel.



Des isolateurs sismiques pour le pont Puente Industrial

Chili | Construit en zone sismique, le pont Puente Industrial est, avec ses 56 travées de 45 m, le plus long pont du Chili. Pour ce projet majeur, les équipes de Freyssinet ont fourni 784 isolateurs sismiques ISOSISM®. L'utilisation de ces dispositifs entièrement conçus par Freyssinet a permis d'optimiser les fondations de l'ouvrage. En cas de séisme, ils permettent également d'éviter d'importants coûts de reconstruction.

#makingyourdayeasier #careforall



Assurer l'étanchéité des réservoirs de Pinnapuram

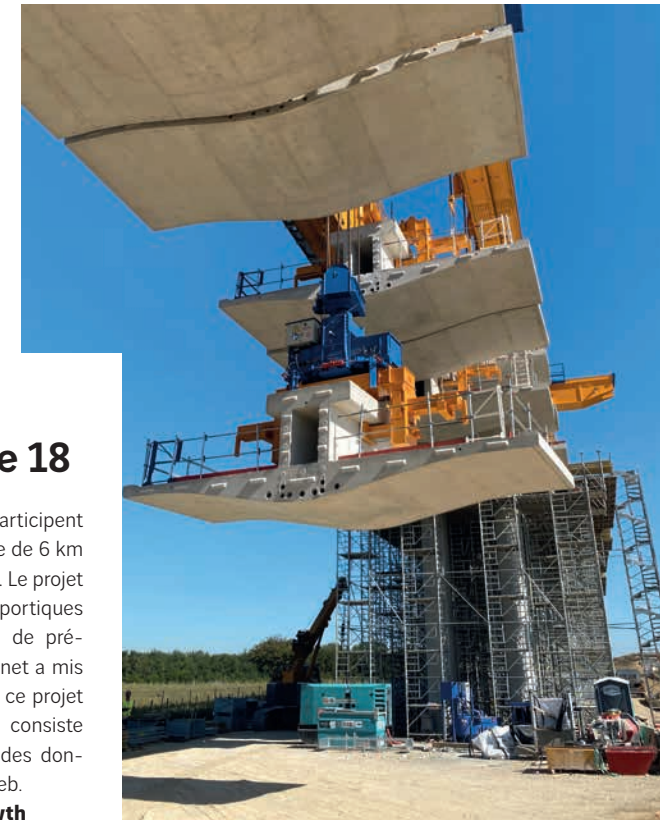
Inde | Les équipes de Carpi sont mobilisées sur le vaste chantier de construction du projet hydroélectrique de Pinnapuram en Inde. Avec une capacité de 1680 MW (énergie solaire, éolienne et stockage par pompage), Pinnapuram sera la plus grosse centrale de ce type au monde. Pour ce projet majeur, Carpi a étudié, conçu et mis en œuvre la solution d'étanchéité des réservoirs supérieurs et inférieurs de la centrale.

#careforall

Nos marques



Viaduc de l'Isthme sur le projet de ligne ferroviaire à grande vitesse Madrid-Valence, Espagne.



Construction du viaduc de la ligne 18

France | Les équipes de Freyssinet participent à la construction d'un viaduc ferroviaire de 6 km pour la ligne 18 du Grand Paris Express. Le projet comprend 178 travées avec deux portiques de lancement, plus de 1 000 tonnes de précontrainte et 640 appuis à pot. Freyssinet a mis en œuvre une innovation notable pour ce projet avec la précontrainte connectée, qui consiste en une post-tension numérisée avec des données disponibles sur une application web.

#makingyourdayeasier #fostergrowth

6632
collaborateurs

933 M€
de chiffre
d'affaires

— 200 techniciens en radioprotection pour 12 sites nucléaires

Royaume-Uni | Nuvia UK a remporté en 2023 quatre contrats de services pour Magnox Ltd, l'entité responsable de la décontamination de sites nucléaires au Royaume-Uni. Dans le cadre de ces contrats, Nuvia UK mettra à disposition près de 200 techniciens en radioprotection. Grâce à ces nouveaux projets, Nuvia renforce sa position de leader de la radioprotection au Royaume-Uni.

#greenisgreat #careforall



⬇ Travaux de préparation et élaboration des plans HSSE (santé, sécurité et environnement) pour une usine pétrolière et gazière en Suède.

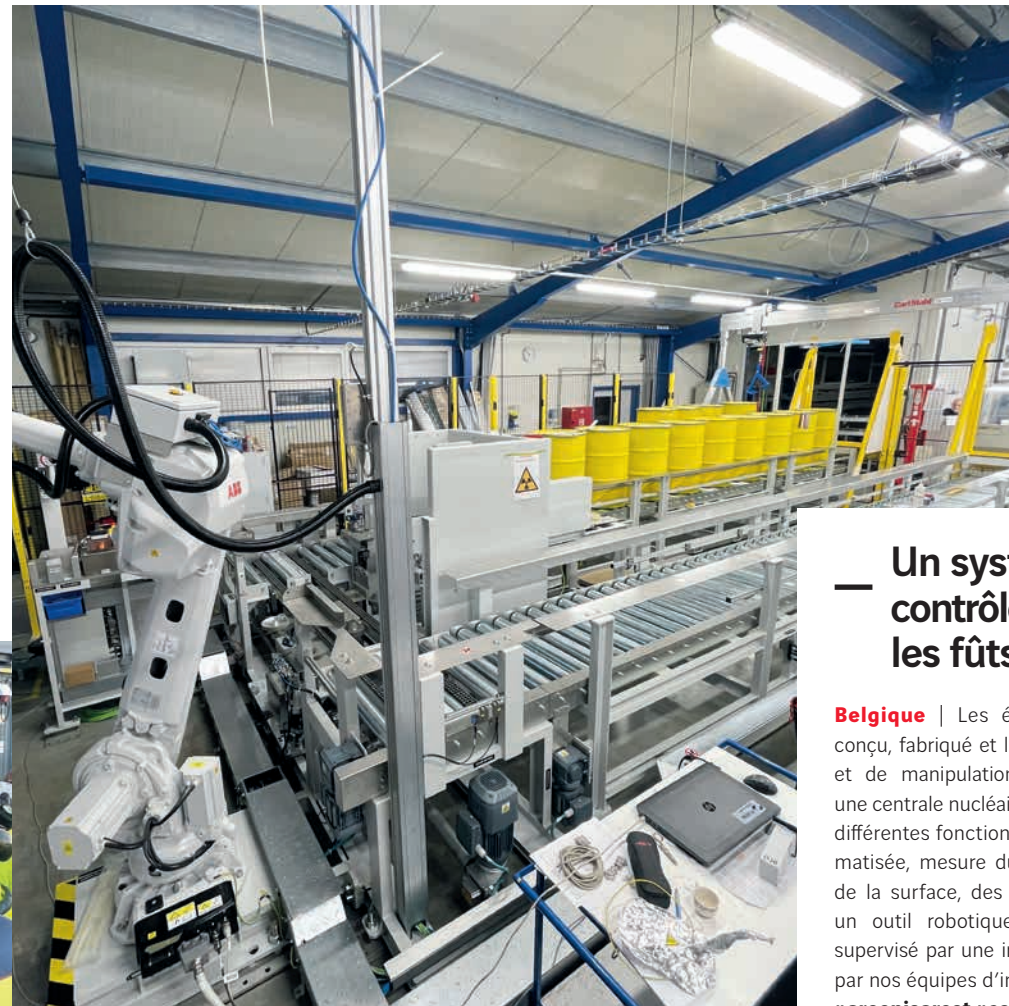


Fort de son expérience dans le nucléaire, Nuvia accompagne ses clients industriels en environnements sensibles et hautement réglementés tout au long du cycle de vie de leurs installations.

Nuvia intervient dans de nombreux secteurs d'activité, dont ceux de l'énergie nucléaire, de la défense civile et militaire, de la santé ou encore de l'environnement. L'entreprise propose à ses clients tous les services support, l'ingénierie, ainsi que les produits nécessaires à la conception, la construction, l'exploitation et le démantèlement de leurs installations industrielles. Elle œuvre à leurs côtés en garantissant les meilleurs niveaux de sécurité et de performance pour bâtir un monde plus sûr, plus propre et durable.

2732
collaborateurs

329 M€
de chiffre
d'affaires



— Un système pour contrôler et manipuler les fûts radioactifs

Belgique | Les équipes de Nuvia CZ ont conçu, fabriqué et livré un système de contrôle et de manipulation de fûts radioactifs pour une centrale nucléaire belge. Ce système intègre différentes fonctionnalités : manipulation automatisée, mesure du débit de dose sur 100 % de la surface, des tests de contamination via un outil robotique interchangeable, le tout supervisé par une interface digitale développée par nos équipes d'informaticiens.

#greenisgreat #careforall

— Démantèlement de réacteurs nucléaires

Suède | NUVIA Nordic a remporté un contrat auprès de Vattenfall pour le démantèlement des équipements électromécaniques dans les bâtiments réacteurs des unités 1 et 2 de la centrale de Ringhals. Les travaux sur site, prévus de mi 2025 à 2031, mobiliseront jusqu'à 400 personnes, et plus de 30 000 tonnes de matériaux seront traitées.

#careforall





Sixense accompagne ses clients tout au long du cycle de vie de leurs sites et infrastructures. Sa mission est de surveiller l'état et le comportement des ouvrages et infrastructures, de sécuriser leur construction, leur exploitation, et d'en optimiser la maintenance.

Les activités de Sixense sont organisées autour de quatre pôles d'expertise : l'engineering, le monitoring, les solutions logicielles et de digitalisation des procédés, et la numérisation de l'existant.

Mission Atlas InSAR sur Ontario Line

Canada | Le projet Ontario Line South à Toronto, au Canada, comprend le creusement d'un tunnel de 6 km pour la ligne de métro. Les équipes de Sixense ont été retenues pour assurer le monitoring de ces travaux colossaux. La mise en œuvre de la solution Atlas+ InSAR, développée par Sixense garantira le déroulement sûr du projet à toutes les étapes : avant, pendant et après la construction.

#careforall



823
collaborateurs

117 M€
de chiffre d'affaires

Nos marques

Relevés LiDAR pour Swissgrid



Suisse | La société helvète Sixense Helimap a été mandatée par Swissgrid AG pour numériser l'intégralité de son réseau haute tension durant les trois prochaines années. La solution LiDAR/Photogrammétrie permet une numérisation exhaustive, rapide et non invasive, indépendamment de la topographie, des plaines jusqu'aux glaciers. L'objectif principal est de générer un nuage de points LiDAR 3D à très haute densité, une orthophoto couleur + proche Infrarouge, avec une résolution de 5 cm, et des images obliques pour la documentation des éléments verticaux. Ces données permettront de générer un jumeau numérique fidèle de l'infrastructure et de planifier efficacement la maintenance du réseau pour éviter les interruptions de service et les risques liés aux départs de feux de forêt.

#careforall

Diagnostic et inspection du pont d'Oléron

France | Le Conseil départemental de la Charente-Maritime a confié à Sixense Engineering une mission d'inspection approfondie du pont d'Oléron. Cette mission de plus de 8 mois inclut une inspection détaillée, un contrôle des appareils d'appui, un diagnostic de l'état du béton armé et une auscultation de la précontrainte intérieure et extérieure. Des équipes pluridisciplinaires ont mobilisé toutes les compétences de Sixense pour cette mission d'envergure. L'inspection des appareils d'appui a été digitalisée grâce à Beyond InSite, la solution développée par Sixense Digital, permettant le repositionnement des fiches de contrôle sur une maquette 3D de l'ouvrage.

#careforall



Nos principes d'action

Œuvrer ensemble...

Chez Soletanche Freyssinet, chaque collaborateur se reconnaît dans les attitudes que sont l'esprit d'équipe, l'excellence, la liberté d'entreprendre et la transparence. Ces attitudes partagées nous guident dans tout ce que nous entreprenons. Elles accompagnent notre ambition, en tant qu'acteur mondial de la construction : œuvrer pour un monde durable.

...pour la santé et la sécurité de tous

Chez Soletanche Freyssinet, la santé et la sécurité sont notre priorité, chaque jour, sur chaque chantier et sur chacun de nos sites de production. Pour atteindre notre objectif du « zéro accident », nous agissons avec transparence, exemplarité et dans le dialogue. Ce sont les fondements de notre culture commune en matière de santé et de sécurité.

...pour le respect de l'environnement

Chez Soletanche Freyssinet, nous agissons pour le climat, nous optimisons les ressources grâce à l'économie circulaire et nous préservons les milieux naturels. À travers les solutions que nous développons, nous réinventons nos activités de construction afin de limiter notre propre empreinte environnementale. Et nous réinventons pour nos clients les objets que nous construisons, afin d'en réduire l'impact dans la durée.

...pour le respect des droits des personnes

Chez Soletanche Freyssinet, nous agissons dans le respect des droits des personnes partout où nous sommes implantés, qu'il s'agisse de nos collaborateurs, de nos partenaires, de nos sous-traitants ou des communautés locales. Nous encourageons nos collaborateurs à s'engager dans des projets à vocation sociale et nous soutenons des opérations visant à aider les populations locales.

...pour l'éthique des affaires

Chez Soletanche Freyssinet, nous sommes un partenaire de confiance. Fidèle aux attitudes qui nous guident dans tout ce que nous entreprenons, chaque collaborateur doit être vigilant à la bonne application de la charte éthique en ce qui le concerne mais aussi dans son entourage, ou à l'égard des personnes placées sous sa responsabilité.





L'innovation au cœur de notre ADN

Chez Soletanche Freyssinet, l'innovation sous toutes ses formes, qu'elle soit technique, environnementale ou marketing, constitue notre ADN. Nous mettons chaque jour nos idées et notre imagination au service de nos clients, de la sécurité de nos équipes et de nos objectifs environnementaux.

Chacune de nos sociétés, SoletancheBachy, Terre Armée, Menard, Freyssinet, Nuvia et Sixense, a trouvé son origine grâce à des innovations audacieuses ou des idées novatrices. En 2023, Soletanche Freyssinet a lancé une nouvelle édition du Prix de l'Innovation visant

à mettre en lumière et récompenser les innovations de nos équipes à travers le monde. Près de 200 dossiers ont été soumis de décembre 2022 à mai 2023. Ces dossiers étaient répartis dans cinq catégories : Engineering & Technologies, Management & Digital, Marketing & Business Development, New ideas for the future, Site know-how.

Le jury, composé des directeurs innovation des six marques de Soletanche Freyssinet et du COCOR, a sélectionné les lauréats pour chacune des catégories du prix. Une cérémonie s'est tenue à Mexico pour la remise des prix de la zone Americas, à Bordeaux pour celle de la zone France, à Varsovie pour la zone Europe/Moyen-Orient/Afrique, suivi de Singapour pour la zone Asie/Océanie et, enfin, à Paris pour la cérémonie de remise des prix finaux.

Le Grand Prix

C'est l'innovation Direcsol® de SoletancheBachy qui a été distinguée en remportant le Grand Prix final lors de la cérémonie qui s'est tenue à Paris le 14 décembre 2023.

L'objectif novateur de ce procédé est de garantir une verticalité optimale des pieux à la tarière creuse pour pouvoir constituer des parois de pieux sécants ou disjoints.

Pour cela, l'équipe de SoletancheBachy Fondations Spéciales s'est appuyée sur un procédé existant développé également en interne, Starsol®, qui utilise la technique de la tarière creuse continue. Direcsol® consiste à équiper la machine d'un système breveté permettant de corriger en temps réel les éventuelles déviations du forage.

Le procédé Direcsol® permet ainsi de réaliser des forages avec un outillage classique en diminuant la consommation de carburant, grâce à un besoin en énergie réduit par rapport aux systèmes à double rotation traditionnels.



Retrouvez
notre vidéo
en scannant
ce QR Code

Au Rwanda, la solidarité en action

En 2023, Freyssinet, en partenariat avec Soletanche Freyssinet, a renouvelé son engagement envers l'ONG américaine Bridges to Prosperity.

L'initiative Bridges to Prosperity a permis de contribuer à la construction d'une passerelle piétonne au Rwanda pour désenclaver des villages et permettre à la population d'accéder plus facilement aux écoles et aux commerces.

En octobre 2023, onze collaborateurs volontaires, issus de chacune des marques de Soletanche Freyssinet dans le monde, ont ainsi participé activement à la construction de cette passerelle au-dessus de la rivière Mitabi. Cette expérience a été bien plus qu'une simple mission technique; elle a constitué une véritable aventure humaine entre les onze membres de l'équipe et a permis de tisser des liens significatifs avec la communauté locale.



Retrouvez notre vidéo
en scannant ce QR Code

Build Better
Together

soletanchefreyssinet.com



Direction de la communication | Soletanche Freyssinet, 280 avenue Napoléon-Bonaparte – 92500 Rueil-Malmaison – France · **Rédaction** | Guillaume Billaroch, Julia Dennis · **Ont participé à l'élaboration de ce document** | Mélanie Cadennes, Sophie Fromion, Richard Loudin, Alexandre Miletitch, Tiphonie Moreau, Carla Varene · **Conception-réalisation** | Brainsonic / Marion Stepien · **Crédits photographiques** | Soletanche Freyssinet, Soletanche Bachy, Menard, Terre Armée, Freyssinet, Sixense, Nuvia, Nicolas Rouane